

Cs



**Manual  
de identidad  
corporativa**

**La evolución  
de una imagen  
más moderna,  
más transparente  
y más abierta  
a la sociedad.**

**En un mundo  
que evoluciona,  
el que no avanza  
retrocede.**



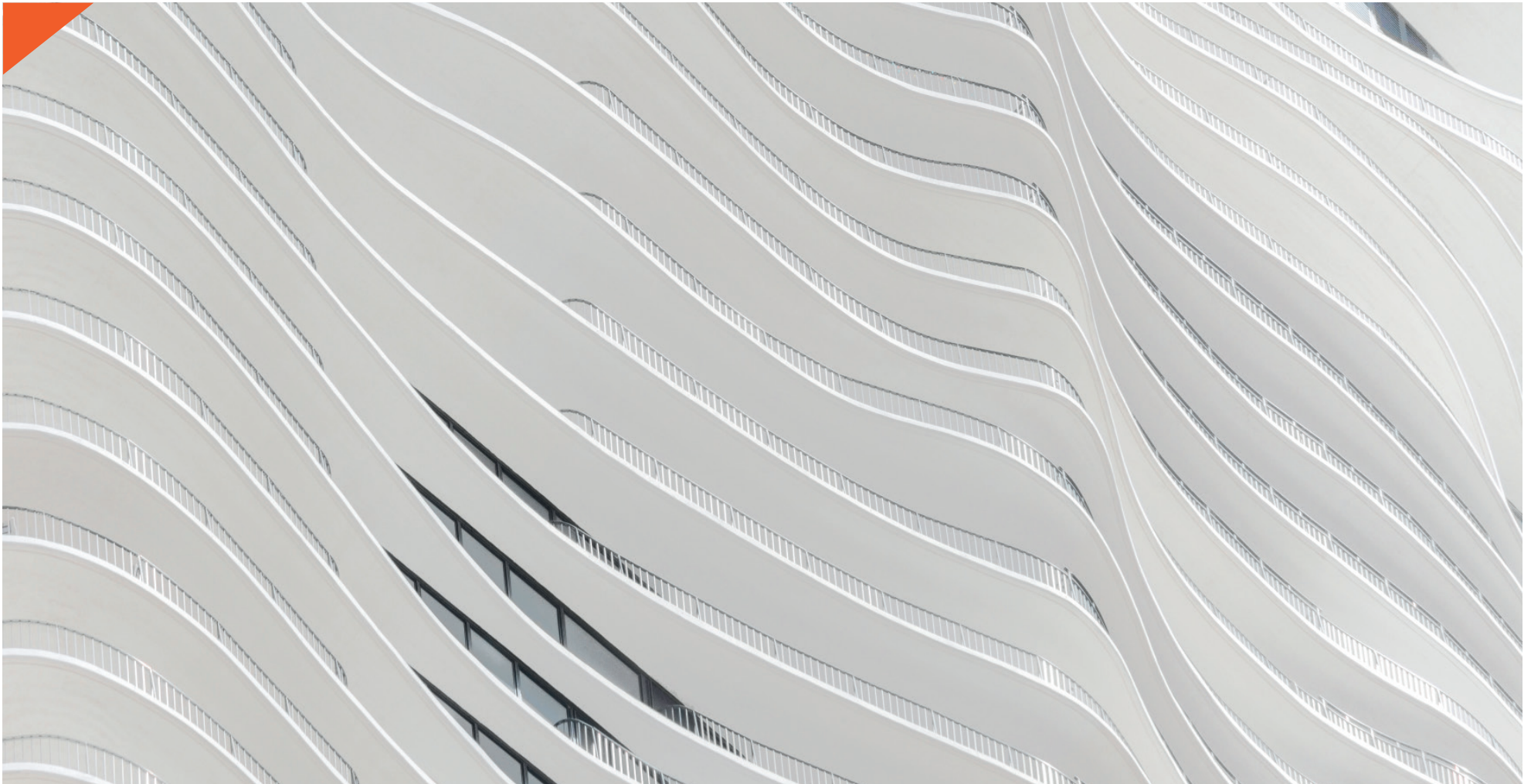
**Nuestra historia  
es el punto de apoyo  
que nos empuja  
hacia el futuro.**



Objetivo

## Hacia una imagen más moderna

Somos la modernidad frente a los conservadores, los socialistas y los populistas. Somos trasgresores en nuestra imagen. A la altura del reto de ser un partido de gobierno que trabaja para protagonizar el futuro de este país.



Objetivo

## Hacia una imagen más transparente

Potente, limpia e icónica.  
Capaz de transmitir con más claridad  
nuestros valores, uniforme en todas  
sus manifestaciones gráficas.



Objetivo

## Hacia una imagen más abierta

Única frente a nuestros adversarios.  
Dialogante, que no se encierra en si misma,  
sino que se abre a toda la sociedad sin excluir a nadie.



Reto



Evolucionar la actual identidad  
de nuestra imagen sin perder su esencia.





**La misma imagen  
contundente,  
más moderna,  
más transparente  
y más abierta.  
a la sociedad.**

Más diálogo,  
más transparente  
y más transversal.



## Tipografía



Versátil sans serif, una familia sencilla, limpia y directa.

### Circular Black

---

**ABCDEFGHIJKLM  
NOPQRSTUVWXYZ  
abcdefghijklmno  
pqrstuvwxyz  
0123456789**

### Circular Book

---

**ABCDEFGHIJKLM  
NOPQRSTUVWXYZ  
abcdefghijklmno  
pqrstuvwxyz  
0123456789**

La familia tipo se compone de 8 estilos:  
book, book italic, medium, medium italic, bold, bold italic,  
black y black italic.

---

**Book**  
*Book italic*  
**Medium**  
*Medium italic*  
**Bold**  
*Bold italic*  
**Black**  
*Black italic*



Logotipo



Agrupaciones

---



Jóvenes

---



Avatar redes

---



## Logotipo



Iniciamos el diálogo para dotar a la marca de mayor elasticidad.

En todas sus manifestaciones gráficas, creamos un sistema visual en el que, el inicio del 'bocadillo' de diálogo, icónico de la marca, gana protagonismo convirtiéndose en el punto de partida dónde tiene lugar el relato de marca.

**Eres tú,  
somos  
Ciudadanos**



**Queremos  
devolverle  
a los autónomos  
todo su esfuerzo  
con reformas**



Logotipo



Usos incorrectos de la marca

Deformación de la marca

---



Modificación de proporciones

---



Modificación de la disposición del triángulo

---



Modificación del color corporativo

---



## Gama cromática



Una combinación de blanco y naranja  
para transmitir más limpieza,  
modernidad y frescura.



[ciudadanos-cs.org](http://ciudadanos-cs.org)